

Accessoires Station-Service

Limiteur de remplissage CLEANFILL 4GVF



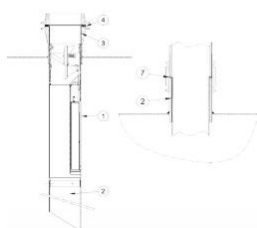
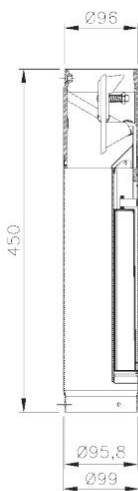
Cleanfill 4GVF

Limiteur de remplissage EN 13616



Le limiteur de remplissage Cleanfill 4" est un équipement de sécurité et de protection de l'environnement

Le design breveté de ce limiteur permet de le mettre en place ou de l'enlever sans détamponner le plateau de trou d'homme de la cuve



Avantages

- Meilleur grand débit du marché pour un temps de dépotage plus court
- Système tubulaire. Aucun mécanisme hors du corps cylindrique
- Mécanisme vertical intégré
- Grande facilité de montage ou démontage sans détamponner le plateau de trou d'homme. Piquage 4" femelle
- Montage sur plateau trou d'homme ou piquage sur génératrice
- Longévité du matériel
- Matériaux non corrodables
- Nombreux accessoires de montage pour tous les cas de figure
- Dispositif vapeur tight, complètement étanche à la vapeur, permettant d'isoler le ciel gazeux des cuves de l'atmosphère

Caractéristiques techniques

- Norme européenne EN 13616
- Utilisable pour le remplissage direct par gravité
- Produits : hydrocarbures
- Débit maximum : 85 m³/h - 1414 litres/minute
- Débit minimum : 3 m³/h - 50 litres/minute
- Pression maximum : 2 bar
- Temps de ré-ouverture / écoulement : moins d'une minute



EN 13616

Dispositif limiteur de remplissage, destiné à être utilisé dans des installations de transport/distribution/stockage des gaz/carburants destinés à l'alimentation des systèmes de chauffage/refroidissement des bâtiments

Catégorie A

Efficacité des dispositifs limiteurs de remplissage — Réussite
Durabilité de l'efficacité contre la température, les attaques chimiques, la fatigue et le nombre de cycles — Réussite

Référence Description

10024000 CLEANFILL 4GVF

Marquage ATEX II 1G c IIB T6

ATEX : attestation d'examen CE de type INERIS 06 ATEX 0058